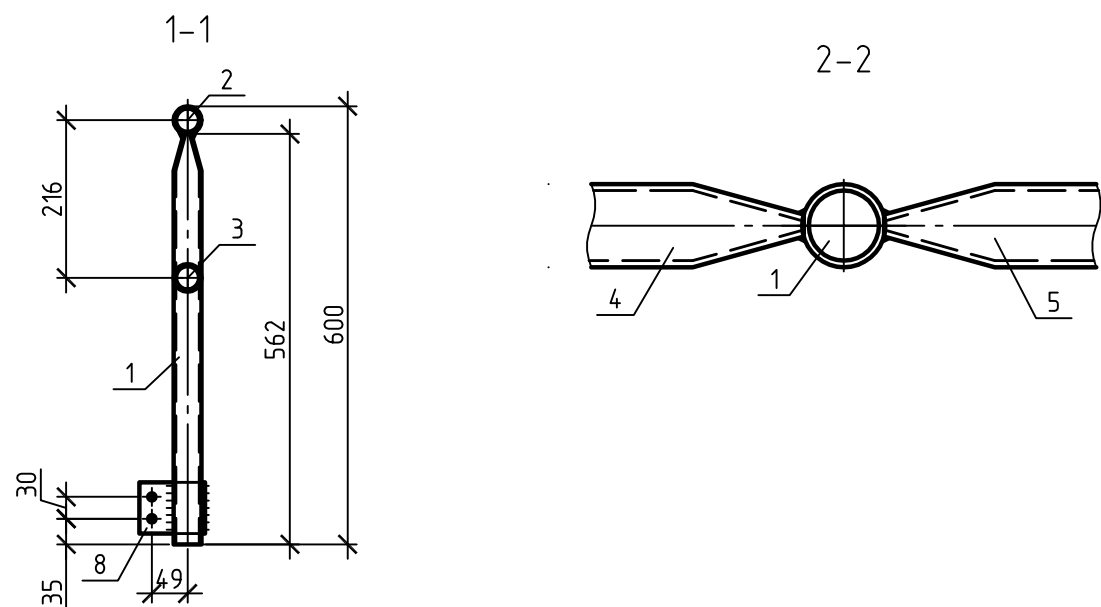
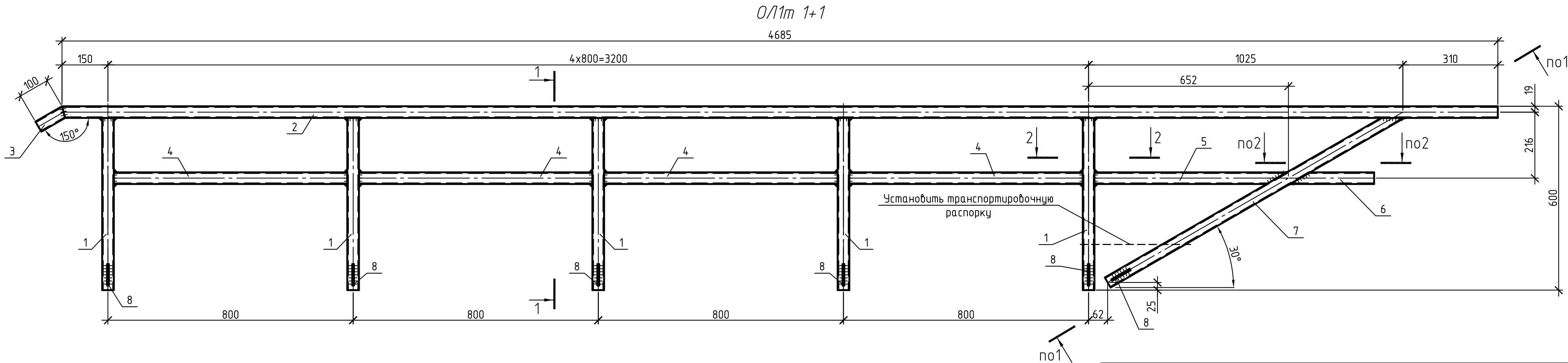
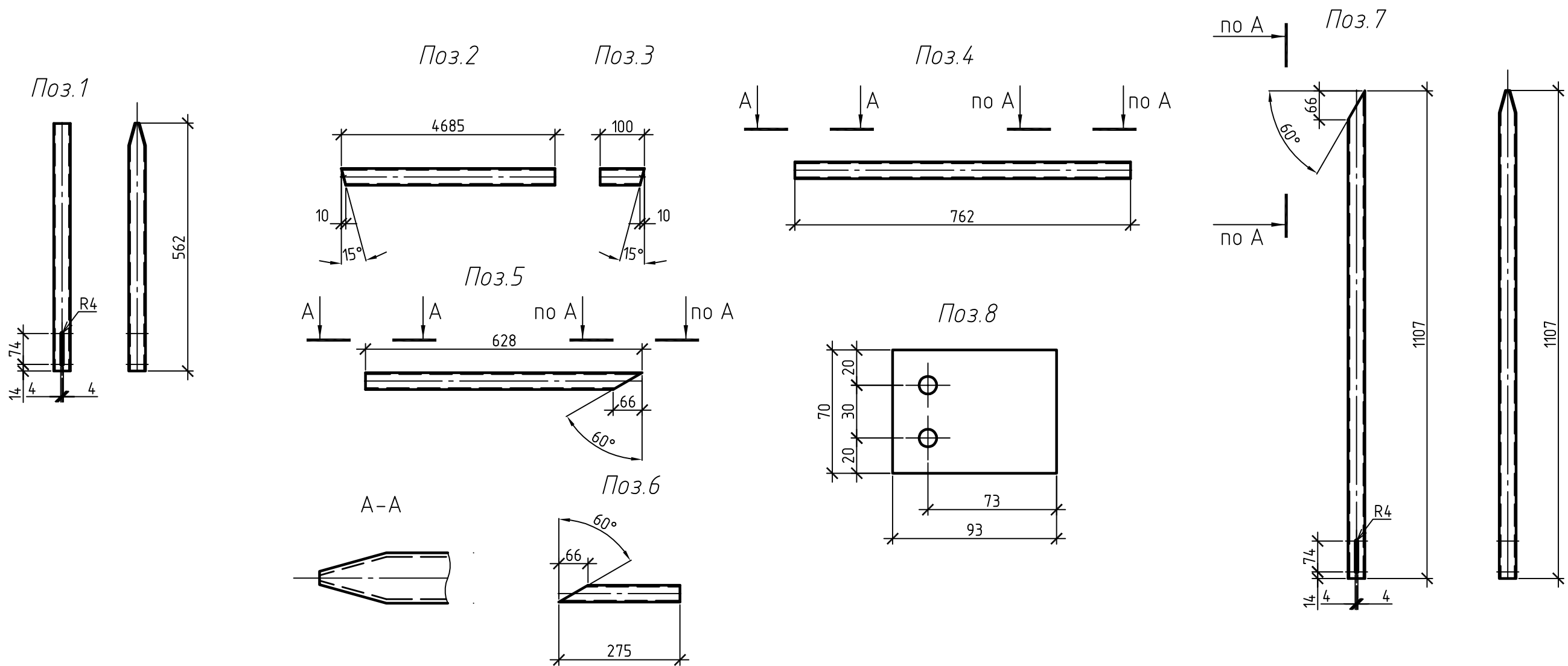


Согласовано	
Взам. инв. №	
Подп. и дата	
Инв. № подл.	



Марка	Поз.	Сечение	Длина	Кол-во		Масса, кг		Марка стали	Примечание
				т	н	шт.	общая		
ОЛ1т 1 шт.	1	Труба 38х3	562	5		1,5	7,3	35,1	С245 см.дан.лист
	2	Труба 38х3	4685	1		12,1	12,1		С245 см.дан.лист
	3	Труба 38х3	100	1		0,3	0,3		С245 см.дан.лист
	4	Труба 38х3	762	4		2,0	7,9		С245 см.дан.лист
	5	Труба 38х3	628	1		1,6	1,6		С245 см.дан.лист
	6	Труба 38х3	275	1		0,7	0,7		С245 см.дан.лист
	7	Труба 38х3	1107	1		2,9	2,9		С245 см.дан.лист
	8	Лист t= 6 70	93	6		0,3	1,8		С245 см.дан.лист
Наплавленный металл 1,5 %							0,5		
ОЛ1н 1 шт.	1	Труба 38х3	562	5		1,5	7,3	35,1	С245 см.дан.лист
	2	Труба 38х3	4685	1		12,1	12,1		С245 см.дан.лист
	3	Труба 38х3	100	1		0,3	0,3		С245 см.дан.лист
	4	Труба 38х3	762	4		2,0	7,9		С245 см.дан.лист
	5	Труба 38х3	628	1		1,6	1,6		С245 см.дан.лист
	6	Труба 38х3	275	1		0,7	0,7		С245 см.дан.лист
	7	Труба 38х3	1107	1		2,9	2,9		С245 см.дан.лист
	8	Лист t= 6 70	93	6		0,3	1,8		С245 см.дан.лист
Наплавленный металл 1,5 %							0,5		

Таблица отправочных марок				
Отпр. марка	Кол-во		Масса, кг	
	т	н	марки	всех
ОЛ1т	1		35,1	35,1
ОЛ1н	1		35,1	35,1
ИТОГО:				70,3



Примечания:

- Сварные швы по наименьшей толщине элементов
- Отверстия $\phi 10$ мм, кроме оговоренных
- Скосы 20 мм, кроме оговоренных
- Заводская сварка полуавтоматическая в среде защитных газов ГОСТ 14771-76* проволокой Св-08Г2С ГОСТ 2246-70. Монтажная сварка - ручная дуговая ГОСТ 5264-80 электродами типа Э46А, Э50А ГОСТ 9467-75
- Материал - сталь С345, С255, С245 ГОСТ 27772-88 для сварных конструкций с гарантией свариваемости
- Изготовление и контроль качества по ГОСТ 23118-2012, СП 53-101-98
- Антикоррозионную защиту конструкций и подготовку под огнезащиту выполнить согласно проекту.
- Марки и позиции с индексом "н" изготавливать зеркально маркам и позициям с индексом "т"

129-BG3-30УНА-###-СМ-38-69-КМД					
Строительство 3-го энергоблока на базе ПСЧ-800 филиала "Березовская ГРЭС" ОАО "Э.ОН Россия"					
Изм.	Кол.уч.	Лист	№ док.	Подп.	Дата
Разраб.	Алешин	07.15			
Проверил	Светлаков	07.15			
Гл. констр.	Шило	07.15			
Н.контр.	Трифонов	07.15			
Утвердил	Голованов	07.15			
Площадку обслуживания холодной воронки котла.				Стадия	Лист
				КМД	8
Ограждения 0/1т/н				Заказ	
				000"Первоуральский завод Промсталь Конструкция"	
				129	